



OPTIMISEZ VOTRE TRAVAIL ET GAGNEZ DU TEMPS

Gamme de scanners de documents **imageFORMULA**

 **imageFORMULA**

Canon

GUIDE DE VENTE DE SCANNERS DE DOCUMENTS

La gamme supérieure de scanners de documents de Canon a été conçue pour aider les entreprises à numériser, stocker et communiquer efficacement des informations. Notre expertise dans le secteur de la numérisation de documents nous permet de mettre en place les derniers logiciels et technologies pour offrir à nos clients une capture d'image de haute qualité avec un fonctionnement transparent.

Scanners personnels	3
Scanners de groupe de travail de bureau	4
Scanners réseau	7
Scanners de bureau	8
Scanners de production	9
Caractéristiques	10
Codes produits et logistique	12
Consommables	13
Logiciels	14
Accessoires optionnels	18

SCANNERS PERSONNELS

P-208II



- Ultra-compact, léger et polyvalent
- Numérisation productive, recto verso à 16 ipm avec chargeur automatique de documents de 10 feuilles
- Possibilité de numérisation de cartes embossées et de photos
- Fonctionnement pratique, intuitif et sans installation
- Prend en charge les pilotes PC, MAC, Linux et Kofax VRS
- Un large choix de plug-ins pour SugarSync, OneDrive et Dropbox, Google Drive™, Evernote et SharePoint

P-215II



- Modèle ultra-compact et robuste pour une véritable mobilité
- Numérisation rapide alimentée par USB, jusqu'à 30 ipm
- Numérisation portable productive, avec chargeur automatique de documents de 20 feuilles
- Prise en charge de la numérisation de cartes embossées
- Conçu pour gérer jusqu'à 500 documents par jour
- Logiciels polyvalents comprenant la numérisation vers les applications sur le Cloud
- Prend en charge les pilotes PC, MAC, Linux et Kofax VRS

DR-F120



- Numérisation recto verso de 20 ppm rapide et productive avec un chargeur de documents de 50 feuilles
- Numérisez des livres, des magazines ou des supports fragiles avec l'unité de numérisation à plat intégrée
- Qualité d'image exceptionnelle : numérisation jusqu'à 2400 ppp
- Interface utilisateur étape par étape basée sur des icônes
- Numérisez facilement à l'aide du logiciel CaptureOnTouch et des boutons d'accès aux tâches personnalisables
- Numérisez au format PDF modifiable et connectez-vous à vos applications Cloud
- Obtenez une précision des couleurs grâce à la fonction Correction de couleur 3D
- Efficacité énergétique inégalée, moins de 20 W en fonctionnement



VITESSE MAXIMUM	CYCLE DE TRAVAIL QUOTIDIEN
8 ppm	100 numérisations
CHARGEUR AUTOMATIQUE DE DOCUMENTS	
10 feuilles	



VITESSE MAXIMUM	CYCLE DE TRAVAIL QUOTIDIEN
15 ppm	500 numérisations
CHARGEUR AUTOMATIQUE DE DOCUMENTS	
20 feuilles maximum	



VITESSE MAXIMUM	CYCLE DE TRAVAIL QUOTIDIEN
20 ppm	1000 numérisations
CHARGEUR AUTOMATIQUE DE DOCUMENTS	
50 feuilles	

SCANNERS DE GROUPE DE TRAVAIL DE BUREAU

DR-C225 II DR-C225W II



- Design d'alimentation verticale ultra-compact avec numérisation jusqu'à 50 ipm
- Le modèle DR-C225W II comprend une interface USB et Wi-Fi
- Une numérisation simplissime grâce à des fonctions intuitives
- Fonctions de traitement d'image avancées
- Ensemble complet de logiciels répondant à tous vos besoins de numérisation
- Compatible PC, Mac, Linux et Citrix Prend en charge iOS et Android à l'aide de l'application mobile CaptureOnTouch avec DR-C225WII
- Numérisation vers un service de gestion des documents et des données basé sur le Cloud

DR-C230



- Optimisez votre productivité grâce à la numérisation recto verso rapide allant jusqu'à 60 ipm
- Numérisez divers types de documents en toute simplicité, y compris des passeports, à l'aide d'un seul appareil compact
- Gardez l'esprit tranquille grâce à une manipulation extrêmement fiable du papier et à une construction durable
- Améliorez votre environnement grâce à un fonctionnement silencieux et à un design compact et élégant
- Compatible PC, Mac, Linux et Citrix

DR-S130



- Productivité élevée avec une numérisation couleur ultra-rapide de 60 ipm et un chargeur grande capacité de 60 feuilles
- Possibilités de connectivité multiples avec connexion Wi-Fi et USB vers les PC, les smartphones et les tablettes
- Fonctionnement facile grâce à un grand écran tactile couleur et à la fonction de numérisation PUSH directe via le réseau
- Conception robuste offrant une fiabilité optimale et adaptée aux charges de travail atteignant 3500 numérisations/jour
- Traitement automatique intelligent avec OCR et reconnaissance des codes-barres et codes 2D
- Gestion du papier fiable et polyvalente de divers documents, notamment les passeports et les cartes d'identité
- Logiciel CaptureOnTouch Pro pour un outil simple et puissant de traitement et d'intégration des numérisations
- Prend en charge les ordinateurs PC et Mac, ainsi que les smartphones et tablettes sous Android avec CaptureOnTouch Job Tool

DR-C240



- Hautes performances : numérisation rapide jusqu'à 90 ipm
- Construction robuste et chargeur de documents solide pour tout type de documents et de supports de format mixte
- Manipulation précise du papier : détection de double alimentation et dégagement en cas de double alimentation pour minimiser les temps d'arrêt
- Fonctionnement facile : panneau de contrôle convivial avec numérisation programmable par simple pression d'un bouton
- Logiciels riches : puissants outils de création, d'édition et de conversion de PDF, ainsi qu'intégration dans le Cloud
- Compatible PC, Mac, Linux et Citrix
- Inclut le pilote Kofax VRS

DR-S150



- Productivité élevée avec une numérisation couleur ultra-rapide de 45 ppm recto / 90 ipm recto verso et un chargeur de documents grande capacité de 60 feuilles
- Possibilités de connectivité multiples avec connexion Wi-Fi, USB et en réseau local vers les PC, les smartphones et les tablettes
- Fonctionnement facile grâce à un grand écran tactile couleur et à la fonction de numérisation PUSH directe via le réseau
- Design robuste pour des charges de travail allant jusqu'à 4000 numérisations par jour
- Traitement automatique intelligent avec OCR et reconnaissance des codes-barres et codes 2D
- Gestion du papier fiable et polyvalente de divers documents, notamment les passeports et les cartes d'identité
- Logiciel CaptureOnTouch Pro pour un outil simple et puissant de traitement et d'intégration des numérisations
- Prend en charge les ordinateurs PC et Mac, ainsi que les smartphones et tablettes sous Android avec CaptureOnTouch Job Tool Certifié Citrix Ready.

Win & Mac
USB
Wi-Fi
DR-C225W II

VITESSE MAXIMUM	CYCLE DE TRAVAIL QUOTIDIEN
25 ppm	1500 numérisations

CHARGEUR AUTOMATIQUE DE DOCUMENTS

45 feuilles

Win & Mac
USB

VITESSE MAXIMUM	CYCLE DE TRAVAIL QUOTIDIEN
30 ppm	3500 numérisations

CHARGEUR AUTOMATIQUE DE DOCUMENTS

60 feuilles

Win & Mac
USB
Wi-Fi

VITESSE MAXIMUM	CYCLE DE TRAVAIL QUOTIDIEN
30 ppm	3500 numérisations

CHARGEUR AUTOMATIQUE DE DOCUMENTS

60 feuilles

Win & Mac
Kofax VRS
USB

VITESSE MAXIMUM	CYCLE DE TRAVAIL QUOTIDIEN
45 ppm	4000 numérisations

CHARGEUR AUTOMATIQUE DE DOCUMENTS

60 feuilles

USB
Wi-Fi
Win & Mac

VITESSE MAXIMUM	CYCLE DE TRAVAIL QUOTIDIEN
45 ppm	4000 numérisations

CHARGEUR AUTOMATIQUE DE DOCUMENTS

60 feuilles





SCANNERS RÉSEAU

ScanFront 400



- Scanner réseau ultra-compact et productif jusqu'à 45 ppm recto / 90 ipm recto verso
- Par simple connexion à un réseau : aucun ordinateur ni logiciel requis
- Numérisation polyvalente : des passeports et cartes plastifiées aux documents de plusieurs pages
- Envoyez vos documents numérisés via une connexion Ethernet vers un emplacement réseau, un e-mail, un FTP, une clé USB, un télécopieur ou une imprimante
- Chargeur automatique de 85 feuilles capable de traiter jusqu'à 6000 pages par jour
- Utilisation facile : affichez un aperçu des documents scannés sur l'écran tactile couleur de 25,7 cm (10,1 pouces)
- Maîtrisez la taille des fichiers grâce à la détection automatique de la couleur et du format de la page sans oublier la possibilité d'ignorer les pages blanches
- Sécurisez l'envoi des fichiers en utilisant les protocoles FTPS/SMTPS et SFTP
- Intégration facile à l'aide de fichiers d'index de métadonnées
- Kits d'outils logiciels disponibles pour la personnalisation et l'intégration de logiciels tiers

VITESSE MAXIMUM	CYCLE DE TRAVAIL QUOTIDIEN	CHARGEUR AUTOMATIQUE DE DOCUMENTS
45 ppm	6000 numérisations	85 feuilles

SCANNERS DE BUREAU

DR-M140



- Productivité très élevée avec des vitesses de numérisation couleur allant jusqu'à 80 ipm
- Modèle ultra-compact et léger
- Circuit papier linéaire ou rotatif sélectionnable
- Traitement d'image exceptionnel, notamment MultiStream, amélioration avancée du rendu de texte et correction de désalignement
- Comprend un dégagement en cas de double alimentation pratique pour maintenir la productivité
- Compatible PC, Mac, Linux et Citrix
- Inclut le pilote Kofax VRS

DR-M160II



- Impressionnante cadence de numérisation couleur de 120 ipm
- Design robuste pouvant réaliser jusqu'à 7000 numérisations par jour
- Logiciel de gestion d'images leader du marché Kofax VRS (avec AIPE)
- Chargeur de 75 feuilles impressionnant, pour les lots de documents de formats divers
- Une gestion du papier extrêmement fiable, intégrant une fonction de reprise de la séparation
- Des logiciels intuitifs pour une utilisation simplifiée
- Compatible PC, Mac, Linux et Citrix
- Inclut le pilote Kofax VRS

DR-M260



- Compact et convivial, avec grand panneau de contrôle LCD à cinq lignes et numérisation par boutons d'accès aux tâches
- Alimentation polyvalente de divers documents, y compris les passeports
- Productivité améliorée offrant une numérisation ultra-rapide et un traitement d'image de 120 ipm
- Chargeur automatique de documents de 90 feuilles polyvalent et fiable
- Compatible PC, Linux et Citrix
- Inclut le pilote Kofax VRS

DR-M1060



- Numérisation A3 ultra-compacte avec des vitesses allant jusqu'à 120 ipm (paysage A4)
- Circuit rotatif et linéaire pour prendre en charge divers types de documents
- Dispositif d'alimentation frontale pour une alimentation papier pratique
- Gère des charges de travail importantes allant jusqu'à 7500 documents par jour
- La détection de double alimentation par ultrasons permet d'éviter la perte d'images
- Compatible PC, Linux et Citrix
- Inclut le pilote Kofax VRS

DR-6010C



- Numérisation A4 compacte et robuste avec des vitesses allant jusqu'à 120 ipm
- Circuit rotatif et linéaire pour prendre en charge divers types de documents
- Design ergonomique avec fonctions intuitives pour une expérience conviviale
- L'alimentation robuste et la détection de double alimentation par ultrasons garantissent des performances sans failles
- Qualité d'image exceptionnelle obtenue grâce au capteur CMOS 3 lignes et aux applications de correction de couleur 3D
- Compatible avec Windows et Linux



VITESSE MAXIMUM	CYCLE DE TRAVAIL QUOTIDIEN
40 ppm	6000 numérisations

CHARGEUR AUTOMATIQUE DE DOCUMENTS
80 feuilles



VITESSE MAXIMUM	CYCLE DE TRAVAIL QUOTIDIEN
60 ppm	7000 numérisations

CHARGEUR AUTOMATIQUE DE DOCUMENTS
75 feuilles



VITESSE MAXIMUM	CYCLE DE TRAVAIL QUOTIDIEN
60 ppm	7500 numérisations

CHARGEUR AUTOMATIQUE DE DOCUMENTS
90 feuilles



VITESSE MAXIMUM	CYCLE DE TRAVAIL QUOTIDIEN
60 ppm	7500 numérisations

CHARGEUR AUTOMATIQUE DE DOCUMENTS
60 feuilles



VITESSE MAXIMUM	CYCLE DE TRAVAIL QUOTIDIEN
60 ppm	7500 numérisations

CHARGEUR AUTOMATIQUE DE DOCUMENTS
100 feuilles



SCANNERS DE PRODUCTION

DR-6030C



- Numérisation A3 compacte et fiable avec des vitesses allant jusqu'à 160 ipm (paysage A4)
- Circuit rotatif et linéaire pour prendre en charge divers types de documents
- Des images de haute qualité grâce à la technologie avancée de capteur CMOS 3 lignes de Canon
- Design compact : facile à placer sur un bureau
- Gestion du papier sans faille grâce à un système de transport du papier fiable
- Compatible PC, Linux et Citrix
- Inclut le pilote Kofax VRS

DR-G2090
DR-G2110
DR-G2140



- Scanners de production à grand volume avec des vitesses allant jusqu'à 290 ipm (paysage A4)
- Grand chargeur automatique de documents de 500 feuilles avec trois modes d'alimentation sélectionnables (100, 300, 500 feuilles)
- Technologie de détection des documents agrafés
- Traitez une large gamme de documents de formats et d'épaisseurs de papier différents
- Fonctions avancées de traitement des images, y compris le nouveau mode de seuil actif
- Design ergonomique et convivial avec alimentation papier et sortie par l'avant
- Compatible avec Windows et Linux
- Interface LAN supplémentaire sur les modèles DR-G2110 / DR-G2140
- Compatible PC, Linux et Citrix
- Inclut le pilote Kofax VRS

DR-X10C



- Numérisation de volumes élevés A3 allant jusqu'à 260 ipm (paysage A4)
- Grand chargeur de documents de 500 feuilles
- Haute durabilité, environ 60.000 numérisations par jour
- Capteur d'image dédié pour une détection du format du papier et une correction de désalignement précises
- Fonction de nouvelle tentative après double alimentation pour une productivité accrue
- Réglage du couple de rouleau sélectionnable pour une alimentation fiable des documents épais et très fins
- Auto-nettoyage pour un fonctionnement sans poussière et des temps d'arrêt réduits
- Technologie de détection des documents agrafés
- Kofax VRS Professional optionnel (carte CGA matérielle)
- Rouleau d'arrière-plan blanc/noir interchangeable



DR-G2090

VITESSE MAXIMUM 100 ppm	CYCLE DE TRAVAIL QUOTIDIEN 30.000 numérisations	CHARGEUR AUTOMATIQUE DE DOCUMENTS 300 feuilles
----------------------------	--	---

DR-G2110

VITESSE MAXIMUM 120 ppm	CYCLE DE TRAVAIL QUOTIDIEN 50.000 numérisations	CHARGEUR AUTOMATIQUE DE DOCUMENTS 500 feuilles
----------------------------	--	---

DR-G2140

VITESSE MAX. 145 ppm	CYCLE DE TRAVAIL QUOTIDIEN 70.000 numérisations	CHARGEUR AUTOMATIQUE DE DOCUMENTS 500 feuilles
-------------------------	--	---



VITESSE MAXIMUM 80 ppm	CYCLE DE TRAVAIL QUOTIDIEN 10.000 numérisations	CHARGEUR AUTOMATIQUE DE DOCUMENTS 100 feuilles
---------------------------	--	---

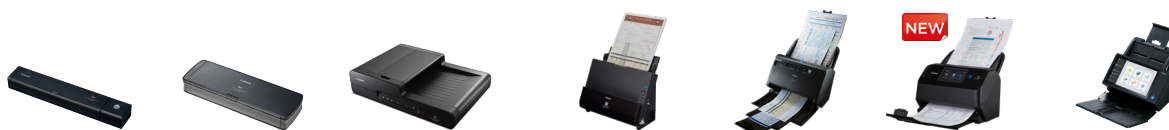


VITESSE MAXIMUM 130 ppm	CYCLE DE TRAVAIL QUOTIDIEN 60.000 numérisations	CHARGEUR AUTOMATIQUE DE DOCUMENTS 500 feuilles
----------------------------	--	---



CARACTÉRISTIQUES DES SCANNERS DE DOCUMENTS CANON

imageFORMULA



		Utilisation personnelle			Groupe de travail de bureau			Réseau
		P-208II	P-215II	DR-F120	DR-C225 II DR-C225W II	DR-C230 DR-C240	DR-S130 DR-S150	ScanFront 400
Numérisation et gestion du papier								
Format du document (Recto/Recto-verso)		A4	A4	A4	A4	A4	A4	A4
Vitesse 200 ppp A4	NOIR ET BLANC	8 ppm/16 ipm	↗ 15 ppm/30 ipm	↗ 20 ppm/36 ipm	↗ 25 ppm/50 ipm	↗ 30 ppm/60 ipm 45 ppm/90 ipm	↗ 30 ppm/60 ipm 45 ppm/90 ipm	↗ 45 ppm/90 ipm
	COULEUR	8 ppm/16 ipm	↗ 10 ppm/20 ipm	↗ 10 ppm/18 ipm	↗ 25 ppm/50 ipm	↗ 30 ppm/60 ipm	↗ 30 ppm/60 ipm 45 ppm/90 ipm	↗ 45 ppm/90 ipm
Chargeur		CAD de 10 feuilles	↗ CAD de 20 feuilles Emplacement pour carte bancaire, carte Vitale	↗ CAD de 50 feuilles Numérisation à plat	CAD de 45 feuilles	↗ CAD de 60 feuilles	↗ CAD de 60 feuilles	↗ CAD de 85 feuilles
Volume quotidien		100 numérisations	↗ 500 numérisations	↗ 1000 numérisations	↗ 1500 numérisations	↗ 3500 numérisations 4000 numérisations	↗ 3500 numérisations 4000 numérisations	↗ 6000 numérisations
Résolution optique		600 ppp	↗ 600 ppp	↗ 600/1200 ppp	600 ppp	600 ppp	600 ppp	600 ppp
Connectivité et logiciels								
Interface		USB 2.0	USB 3.0	USB 2.0	↗ USB 2.0 USB 2.0, Wi-Fi	USB 2.0	↗ USB 3.2, Wi-Fi USB 3.2, Wi-Fi, LAN	LAN filaire
Prise en charge du système d'exploitation		Windows, Mac, Linux	Windows, Mac, Linux	Windows, Linux	Windows, Mac, Linux	Windows, Mac, Linux	Windows, Mac, Linux	Windows
Logiciels (pour Windows)		CaptureOnTouch CaptureOnTouch Lite Cardiris	CaptureOnTouch CaptureOnTouch Lite Cardiris	CaptureOnTouch	CaptureOnTouch Cardiris Kofax Power PDF Standard	CaptureOnTouch Pro, Codes-barres, codes-barres 2D, Kofax Power PDF Standard (DR-C240 uniquement) Kofax VRS (DR-C240 uniquement)	CaptureOnTouch Pro, Codes-barres, codes-barres 2D, CaptureOnTouch Job Tool, Serveur d'administration COT (DR-S150 uniquement) Outil d'administration COT (DR-S150 uniquement)	Outil d'administration
Caractéristiques physiques et options								
Options		Sac de transport Adaptateur secteur	Sac de transport Adaptateur secteur		Module de numérisation à plat A4 et A3 Sac de transport	Module de numérisation à plat A4 et A3, Adaptateurs réseau NA10, WA10 Sac de transport	Module de numérisation à plat A4, Sac de transport Sac de transport	Sac de transport
Consommation		2,5 W Mode veille : 1,5 W	2,5 W (USB 2.0) 4,5 W (USB 3.0) Mode veille : 1,5 W	19,9 W Mode veille : 2,5 W	12,7 W Mode veille : 1,8 W	19 W Mode veille : 1,4 W	22,5 W Mode veille : 3,4 W	36 W Mode veille : 2 W
Poids		0,6 kg	1 kg	4,6 kg	2,6 kg/2,8 kg	2,8 kg	3,3 kg	4,5 kg
Dimensions (L x P x H)		312,5 x 56,5 x 40 mm	285 x 95 x 40 mm	469 x 335 x 120 mm	300 x 156 x 220 mm	291 x 253 x 231 mm	291 x 247 x 242 mm	305 x 282 x 230 mm

↗ La flèche indique une fonctionnalité améliorée par rapport au modèle précédent
 † Paysage A4

CARACTÉRISTIQUES DES SCANNERS DE DOCUMENTS CANON

imageFORMULA



		Bureau				Production			
		DR-M140	DR-M160II	DR-M260	DR-M1060	DR-6010C	DR-6030C	DR-G2090 DR-G2110 DR-G2140	DR-X10C
Numérisation et gestion du papier									
Format du document (Recto/Recto-verso)		A4	A4	A4	A3	A4	A3	A3	A3
Vitesse 200 ppp A4	NOIR ET BLANC	40 ppm/80 ipm	60 ppm/120 ipm	60 ppm/120 ipm	60 ppm/120 ipm ¹	60 ppm/120 ipm	80 ppm/160 ipm ¹	100 ppm/200 ipm ¹ 120 ppm/240 ipm ¹ 145 ppm/290 ipm ¹	130 ppm/260 ipm ¹
	COULEUR	40 ppm/80 ipm	60 ppm/120 ipm	60 ppm/120 ipm	60 ppm/120 ipm ¹	60 ppm/120 ipm	80 ppm/160 ipm ¹	100 ppm/200 ipm ¹ 120 ppm/240 ipm ¹ 145 ppm/290 ipm ¹	130 ppm/260 ipm ¹
Chargeur		CAD de 80 feuilles	CAD de 75 feuilles	CAD de 90 feuilles	CAD de 80 feuilles	CAD de 100 feuilles	CAD de 100 feuilles	CAD de 300 feuilles CAD de 500 feuilles CAD de 500 feuilles	CAD de 500 feuilles
Volume quotidien		6000 numérisations	7000 numérisations	7500 numérisations	7500 numérisations	7500 numérisations	10.000 numérisations	30.000 numérisations 50.000 numérisations 70.000 numérisations	60.000 numérisations
Résolution optique		600 ppp	600 ppp	600 ppp	600 ppp	600 ppp	600 ppp	600 ppp	600 ppp
Connectivité et logiciels									
Interface		USB 2.0	USB 2.0	USB 3.1/USB 2.0	USB 2.0	USB 2.0	USB 2.0	USB 3.1 USB 3.1, LAN USB 3.1, LAN	USB 2.0 SCSI-3
Prise en charge du système d'exploitation		Windows, Mac, Linux	Windows, Mac, Linux	Windows, Linux	Windows, Linux	Windows, Linux	Windows, Linux	Windows, Linux	Windows, Linux
Logiciels (pour Windows)		CaptureOnTouch Pro, Codes-barres, codes-barres 2D, Kofax Power PDF Standard Kofax VRS	CaptureOnTouch Pro, Codes-barres, codes-barres 2D, Kofax Power PDF Standard Kofax VRS	CaptureOnTouch Pro, Codes-barres, codes-barres 2D, Kofax Power PDF Standard Kofax VRS	CaptureOnTouch Pro, Codes-barres, codes-barres 2D, Kofax Power PDF Standard Kofax VRS	CapturePerfect Kofax VRS	CaptureOnTouch Pro, Codes-barres, codes-barres 2D, Kofax VRS	CaptureOnTouch Pro, Codes-barres, codes-barres 2D, Kofax VRS	CaptureOnTouch Pro, Codes-barres, codes-barres 2D,
Caractéristiques physiques et options									
Options		Module de numérisation à plat A4 et A3 Adaptateurs réseau NA10, WA10	Module de numérisation à plat A4 et A3 Adaptateurs réseau NA10, WA10 Sac de transport	Module de numérisation à plat A4 et A3 Adaptateurs réseau NA10, WA10 Sac de transport	Module de numérisation à plat A4 et A3 Adaptateurs réseau NA10, WA10	Module de numérisation à plat A4 et A3 Codes-barres	Module de numérisation à plat A4 et A3	Dispositif d'impression post-numérisation Module de numérisation à plat A4 et A3 Rouleau du plateau blanc	Module de numérisation à plat A3, dispositifs de pré/post-impression, décodeur de code de correctif, Kofax, carte CSA
Consommation		25 W Mode veille : 1,9 W	27 W Mode veille : 1,8 W	23 W ou moins Mode veille : 1,4 W	32,5 W Mode veille : 2,5 W	30 W Mode veille : 2,2 W	46,5 W Mode veille : 3,7 W	66,5 W ou moins Mode veille : 3,5 W	125 W Mode veille : 4,5 W
Poids		2,6 kg	3,2 kg	3,6 kg	6,1 kg	6,5 kg	10,5 kg	25 kg	39 kg
Dimensions (L x P x H)		313 x 181 x 93 mm	280 x 172 x 178 mm	285 x 180 x 178 mm	424 x 246 x 120 mm	318 x 278 x 185,5 mm	398 x 312 x 191 mm	480 x 569 x 315 mm	528 x 563 x 375 mm

↗ La flèche indique une fonctionnalité améliorée par rapport au modèle précédent
¹ Paysage A4

CODES PRODUITS ET LOGISTIQUE

Nom de l'objet	Codes produits		Informations logistiques			Contenu de la boîte
	Code produit	Code EAN	Dimensions de la boîte (L x P x H)	Poids de la boîte (brut)	Quantité par palette	
P-208II	9704B003	4528472106366	393 x 138 x 121 mm	1,08 kg	98	P-208II, câble USB, disque d'installation, guides, carte de garantie, couvercle antipoussière
P-215II	9705B003	4528472106496	341 x 165 x 121 mm	1,59 kg	60	P-215II, câble USB, câble USB pour l'alimentation électrique, disque d'installation, guide d'installation, carte de garantie
DR-F120	9017B003	4528472106588	557 x 192 x 432 mm	6,2 kg	24	DR-F120, adaptateur secteur, câble d'alimentation, câble USB, disque d'installation, guides d'installation, carte de garantie
DR-C225 II	3258C003	4528472108384	389 x 244 x 310 mm	3,86 kg	24	DR-C225 II, adaptateur secteur, câble d'alimentation, câble USB, disque d'installation, guide d'installation
DR-C225W II	3259C003	4528472108476	389 x 244 x 310 mm	3,86 kg	24	DR-C225W II, adaptateur secteur, câble d'alimentation, câble USB, disque d'installation, guide d'installation
DR-C230	2646C003	4528472107882	281 x 360 x 280 mm	4,15 kg	24 ou 32	DR-C230, adaptateur secteur, câble d'alimentation, câble USB, disque d'installation, guides d'installation, feuille de support
DR-S130	4812C001	4528472109442	381 x 301 x 299 mm	5,3 kg	18	DR-S130, adaptateur secteur, câble d'alimentation, câble USB, disque d'installation, guides d'installation
DR-C240	0651C003	4528472106861	281 x 360 x 280 mm	4,15 kg	24 ou 32	DR-C240, adaptateur secteur, câble d'alimentation, câble USB, disque d'installation, guides d'installation, feuille de support pour passeport, disque Kofax VRS
DR-S150	4044C003	4528472109206	381 x 301 x 299 mm	5,3 kg	18	DR-S150, adaptateur secteur, câble d'alimentation, câble USB, disque d'installation, guides d'installation
DR-M140	5482B003	4528472104430	487 x 264 x 187 mm	3,9 kg	30	DR-M140, adaptateur secteur, câble d'alimentation, câble USB, disque d'installation, guides d'installation, disque Kofax VRS
ScanFront 400	1255C003	4528472107110	390 x 325 x 341 mm	6,24 kg	18	ScanFront 400, adaptateur secteur, câble d'alimentation, disque d'installation, guide d'installation
DR-M160II	9725B003	4528472106274	379 x 266 x 329 mm	4,75 kg	24	DR-M160II, adaptateur secteur, câble d'alimentation, câble USB, disque d'installation, guides d'installation, disque Kofax VRS
DR-M260	2405C003	4528472107707	382 x 243 x 337 mm	5,3 kg	24	DR-M260, adaptateur secteur, câble d'alimentation, câble USB, disque d'installation, guides d'installation, disque Kofax VRS
DR-6010C	3801B003	4528472102986	412 x 364 x 316 mm	8,97 kg	18	DR-M1060, adaptateur secteur, câble d'alimentation, câble USB, disque d'installation, guides d'installation, disque Kofax VRS
DR-M1060	9392B003	4528472106410	357 x 574 x 315 mm	9 kg	12	DR-6010C, câble d'alimentation, câble USB, disque d'installation, guides d'installation, étiquette de tâche, unité à rouleaux d'entraînement, unité à rouleaux de séparation, disque Kofax VRS
DR-6030C	4624B003	4528472103709	535 x 443 x 335 mm	13,5 kg	12	DR-6030C, câble d'alimentation, câble USB, disque d'installation, guides d'installation, disque Kofax VRS, chiffon de nettoyage
DR-G2090	3151C003	4528472108315	698 x 593 x 465 mm	30,1 kg	8	DR-G2090, câble d'alimentation, câble USB, disque d'installation, guides d'installation, disque Kofax VRS, chiffon de nettoyage
DR-G2110	3150C003	4528472108216	698 x 593 x 465 mm	30,1 kg	8	DR-G2110, câble d'alimentation, câble USB, disque d'installation, guides d'installation, disque Kofax VRS, chiffon de nettoyage
DR-G2140	3149C003	4528472108131	698 x 593 x 465 mm	30,1 kg	8	DR-G2140, câble d'alimentation, câble USB, disque d'installation, guides d'installation, disque Kofax VRS, chiffon de nettoyage
DR-X10C	2417B003	4528472102009	734 x 700 x 601 mm	52,4 kg	1	DR-X10C, câble d'alimentation, câble USB, disque d'installation, guides d'installation, chiffon de nettoyage, feuille de nettoyage des rouleaux (x4), rouleau d'alimentation, rouleau d'entraînement

CONSOMMABLES

Consommables

Scanner	Consommable	Cycle d'échange recommandé	Code produit	Code EAN
P-208II	Bande de séparation pour P-208/208II	Non spécifié	8028B001	4528472104966
P-215II	Bande de séparation pour P-215/215II	10.000 numérisations	6144B001	4528472104396
	Rouleau d'alimentation pour P-215/215II	100.000 numérisations	6144B002	4528472104393
DR-F120	Kit de remplacement des rouleaux pour DR-F120	75.000 numérisations	9934B001	4528472106342
DR-C225II/C225WII	Kit de remplacement des rouleaux pour DR-C225/C225W	100.000 numérisations	5484B001	4528472104263
DR-C230/S130 C240/S150	Kit de remplacement des rouleaux pour DR-C230/S130/C240/S150/M160II	200.000 numérisations	0697C003	4528472106984
	Feuille de support pour passeport pour DR-C230/S130/C240/S150/SF400/M260	Non applicable	0697C002	4528472106977
	Feuille de support A4 pour DR-C230/S130/C240/S150/SF400	Non applicable	0697C001	4528472106960
DR-M140	Kit de remplacement des rouleaux pour DR-M140	200.000 numérisations	5972B001	4528472104331
DR-M160II	Kit de remplacement des rouleaux pour DR-C230/C240/S150/M160II	200.000 numérisations	0697C003	4528472106984
DR-M260	Kit de remplacement des rouleaux pour ScanFront400/DR-M260	200.000 numérisations	1550C001	4528472107257
	Feuille de support pour passeport pour DR-C230/C240/S150/SF400/M260	Non applicable	0697C002	4528472106977
	Feuille de support A4 pour DR-C230/C240/S150/SF400	Non applicable	0697C001	4528472106960
ScanFront400	Kit de remplacement des rouleaux pour ScanFront400/DR-M260	200.000 numérisations	1550C001	4528472107257
	Feuille de support pour passeport pour DR-C230/C240/S150/SF400/M260	Non applicable	0697C002	4528472106977
	Feuille de support A4 pour DR-C230/C240/S150/SF400	Non applicable	0697C001	4528472106960
DR-6010C	Kit de remplacement des rouleaux pour DR-4010C/DR-6010C	250.000 numérisations	4082B004B	4528472103785
	Kit de remplacement des rouleaux T500 pour DR-4010C/DR-6010C	250.000 numérisations	4082B006	4528472107578
DR-M1060	Kit de remplacement des rouleaux pour DR-M1060	250.000 numérisations	9691B001	4528472105956
DR-6030C	Kit de remplacement des rouleaux pour DR-6030C	250.000 numérisations	0434B002	4528472101163
Série DR-G2	Kit de remplacement des rouleaux pour série DR-G	600.000 numérisations	3601C002	4528472108612
	Bande de séparation pour série DR-G2	6M numérisations	3601C005	4528472108759
	Feuille de nettoyage des rouleaux pour les scanners DR	Non applicable	2418B002	4528472101958
	Cartouche d'encre bleue	Tous les 1.750.000 caractères en police étroite	0401V912	Indisponible
	Cartouche d'encre rouge		0404V776	Indisponible
DR-X10C	Kit de remplacement des rouleaux pour DR-X10C	500.000 numérisations	2418B001	4528472101941
	Feuille de nettoyage des rouleaux pour les scanners DR	Non applicable	2418B002	4528472101958
	Cartouche d'encre bleue	Tous les 1.750.000 caractères en police étroite	0401V912	Indisponible
	Cartouche d'encre rouge	Tous les 1.750.000 caractères en police étroite	0404V776	Indisponible

Disponibilité Easy Service Plan

Tous les packs Easy Service Plan sont soumis à disponibilité de votre point de vente Canon le plus proche

Nom du pack	Code produit	Code EAN	P-208II	P-215II	DR-F120	DR-C225II/WII	DR-C230	DR-S130	DR-C240	DR-S150	DR-M140	DR-M160II	DR-M260	DR-M1060	ScanFront 400	DR-6010C	DR-6030C	DR-G2090	DR-G2110	DR-G2140	DR-X10C	
Service d'échange de 3 ans - scanner portable	7950A529	4960999793337	.	.																		
Service d'échange de 3 ans - scanner de bureau	7950A530	4960999793344											
Service d'échange de 3 ans - scanner réseau	7950A531	4960999793351													.							
Garantie 3 ans sur site, intervention J+1 - scanner réseau	7950A663	8714574605241													.							
Garantie 3 ans sur site, intervention J+1 - scanner 50+ppm	7950A664	8714574605258												.		.						
Garantie 3 ans sur site, intervention J+1 - scanner 70+ppm	7950A660	8714574605210																.	.	.		
Garantie 3 ans sur site, intervention J+1 + MP annuelle - scanner pour volume moyen	7950A665	8714574605265																				.
Installation et formation - scanner réseau	7950A547	4960999794433													.							
Service d'installation - scanner	7950A668	8714574605296												.		.	.					
Service d'installation - production	7950A667	8714574605289															

Découvrez Easy Service Plan dès maintenant !

Pour obtenir des informations supplémentaires, accédez à la page : canon-europe.com/easyserviceplan

LOGICIELS CANON

Capture OnTouch

Grâce à l'interface intuitive CaptureOnTouch, vous pouvez facilement numériser des documents papier afin de les archiver de manière numérique et de les enregistrer ou de les envoyer vers plusieurs destinations, y compris des services Cloud. Créez des fichiers PDF avec fonction de recherche grâce à la technologie OCR intégrée.

CaptureOnTouch PRO offre en outre des fonctionnalités plus avancées, notamment :

- options de séparation par lot
- production de fichiers d'index
- reconnaissance OCR multi-zones et codes-barres
- tri dans les dossiers à l'aide des résultats OCR de zone/codes-barres
- cryptage de fichiers PDF
- exécution dans un environnement client léger

Capture OnTouch

M o b i l e

CaptureOnTouch Mobile est une application gratuite simple d'utilisation qui vous permet de numériser depuis des scanners imageFORMULA de Canon directement vers des appareils mobiles via un réseau Wi-Fi.

- Gagnez du temps grâce à la fonction de numérisation recto verso de documents à un seul passage
- Créez des numérisations professionnelles grâce à la détection du format des documents, la correction de désalignement et la suppression automatique des pages blanches
- Disponible sur la plate-forme Android ainsi que sur iPhone et iPad

Capture OnTouch

Lite

Le logiciel CaptureOnTouch Lite est intégré au scanner pour un maximum de portabilité et de confort. Grâce à ce logiciel, vous vous connectez rapidement et sans effort, sans avoir besoin d'installer des pilotes ou des logiciels d'application. Il vous suffit de placer le bouton Auto Start (Démarrage automatique) du scanner sur ON (Marche) et de vous connecter à un ordinateur Windows ou MAC : votre scanner est prêt à numériser.

Capture Perfect

Application puissante vous permettant de numériser des documents par lots rapidement et efficacement. Elle propose des options de sortie avancées et offre des vues multi-fenêtres et miniatures.

- Obtenez systématiquement des documents numériques d'une excellente précision à l'aide des fonctions de correction de désalignement et d'amélioration de la lisibilité et de la netteté de l'image
- Numérisez directement vers un e-mail, un document PDF, un fichier ou une présentation d'une simple pression sur un bouton
- Enregistrez les tâches habituelles et modifiez, organisez et gérez les fichiers en toute simplicité
- Prise en charge de Kofax VRS



LOGICIELS TIERS

Kofax Power PDF™ Standard

Kofax Power PDF Standard est un outil puissant et intuitif, conçu pour aider les utilisateurs individuels à créer, convertir, modifier et partager des fichiers PDF. Kofax Power PDF Standard s'intègre à votre flux de production unique, vous permettant d'optimiser votre productivité, de travailler de manière harmonieuse sur l'ensemble de vos appareils et plateformes et d'atteindre vos objectifs spécifiques.








Cardiris™

Scannez des cartes de visite afin de convertir et d'organiser des informations importantes dans une base de données consultable (compatible avec Windows).



Logiciel de gestion d'images leader de l'industrie, VRS réduit la durée de préparation manuelle des documents, améliore la qualité des images numérisées et optimise les performances des scanners à volume élevé. Une meilleure lisibilité et des taux de reconnaissance OCR supérieurs augmentent la productivité.

DISPONIBILITÉ DES LOGICIELS

							
P-208II	✓	✓				✓	
P-215II	✓	✓				✓	
DR-F120		✓					
DR-C225 II		✓			✓	✓	
DR-C225W II		✓			✓	✓	
DR-C230			✓				
DR-S130			✓				
DR-C240			✓		✓		✓
DR-S150			✓				
DR-M140			✓		✓		✓
DR-M160II			✓		✓		✓
DR-M260			✓		✓		✓
DR-M1060			✓		✓		✓
DR-6010C				✓			✓
DR-6030C			✓				✓
DR-G2090			✓				✓
DR-G2110			✓				✓
DR-G2140			✓				✓
DR-X10C			✓				

KIT DE DÉVELOPPEMENT LOGICIEL

Canon Developer Programme

Canon Developer Programme offre aux fournisseurs de logiciels et aux intégrateurs système indépendants un accès rapide et simplifié à toute une gamme de SDK, d'informations API et d'autres ressources techniques pour aider au développement d'applications et à l'intégration avec les technologies d'imagerie de bureau de Canon.

Scanners réseau ScanFront

Deux types de kits de développement logiciel sont mis à la disposition des intégrateurs qui souhaitent développer des solutions de capture de numérisation avec les scanners réseau ScanFront :

- SDK Web : pour développer ou intégrer des applications basées sur le Cloud à exécuter sur le périphérique ScanFront où il agit comme terminal Web.
- SDK intégré : pour personnaliser une partie de l'application interne de ScanFront 400 afin de modifier la fonction d'authentification de connexion, ajouter une nouvelle numérisation de destination à partir de l'application Web standard et personnaliser l'utilisation des périphériques USB connectés au ScanFront 400.

Kits d'outils logiciels mobiles CaptureOnTouch

Un kit d'outils mobile CaptureOnTouch pour iOS et un SDK mobile CaptureOnTouch pour Android sont disponibles. Ces kits d'outils logiciels permettent aux partenaires Canon de développer ou d'ajouter des fonctionnalités de numérisation par lot à leurs applications logicielles et de numériser directement avec les scanners de documents imageFORMULA pris en charge de Canon.

Scanners de chèques

Les SDK sont disponibles pour les scanners CR afin de s'intégrer à différents types de logiciels développés par des tiers.

SDK plug-in CaptureOnTouch

Il s'agit d'un SDK puissant prenant en charge le logiciel client de capture Canon CaptureOnTouch. Il permet de créer une connexion transparente vers les logiciels tiers ou les processus métier du client, tout en utilisant les fonctionnalités et les avantages complets du scanner et du logiciel CaptureOnTouch.

SDK de scanner DR

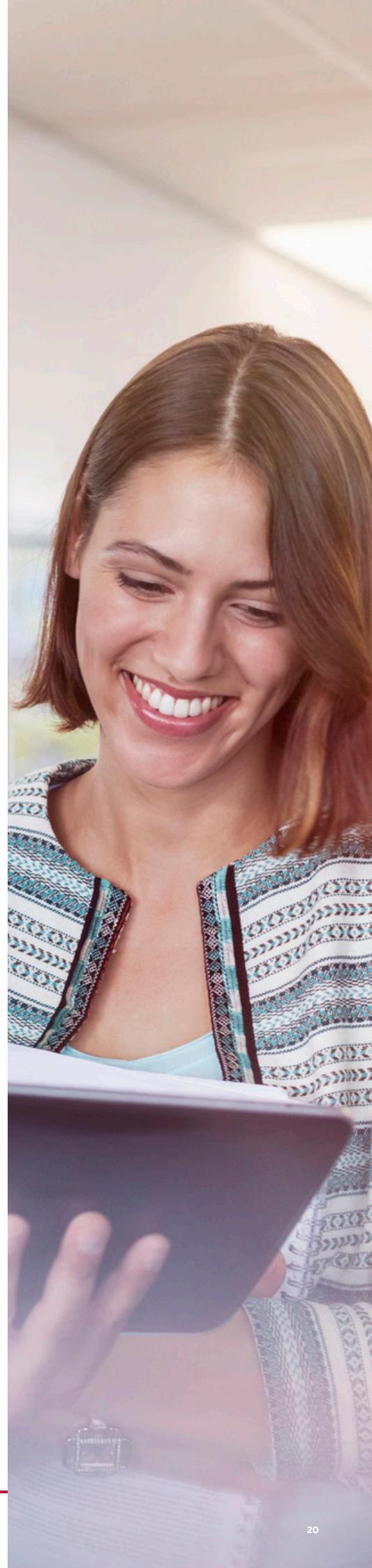
Ce SDK permet aux développeurs d'intégrer le contrôle du scanner DR Canon dans des applications logicielles personnalisées via le module SDK intégré au pilote du scanner. Il a été développé pour réduire le nombre de demandes de personnalisation pour notre logiciel de capture DR. Destiné aux éditeurs de logiciels indépendants et aux équipes de développement internes et sous-traitants des clients d'entreprise, des partenaires qui souhaitent créer leur propre application de capture à partir de zéro.

SDK de numérisation Web

Avec le SDK de numérisation Web, les clients peuvent intégrer dans leur application Web/Cloud tierce une fonction leur permettant de cliquer sur des documents et de les charger directement à partir de nos scanners de documents Canon, sans devoir installer de logiciel client sur le PC.

SDK COT Admin

Grâce à ce SDK, les intégrateurs peuvent créer davantage de destinations de sortie personnalisées avec le scanner DR-S150, de façon à mieux prendre en charge les solutions et environnements des partenaires et des clients. Les icônes de tâches des scanners peuvent également être personnalisées en fonction de ces flux de production.



Pour plus d'informations sur l'un des kits d'outils ci-dessous, rendez-vous sur www.canon-europe.com/developer-support-programme/

ACCESSOIRES OPTIONNELS

Module de numérisation à plat A4 102



- Connexion USB simple à la gamme de scanners imageFORMULA de Canon
- Améliorez la productivité en assemblant plusieurs documents, à partir de scanners à plat et avec un chargeur de documents, dans un seul fichier
- Prise en charge d'une grande variété de tailles de documents, jusqu'au format A4
- Un couvercle flexible simplifie la numérisation de gros volumes
- Interface transparente avec les scanners imageFORMULA pour une double capture
- Faible consommation de 13 W grâce à un capteur CIS et des LED efficaces
- Excellente qualité d'image, avec capteur CMOS CIS et haute résolution de 600 ppp

Module de numérisation à plat A3 201



- Hautes performances au format A3 Scanner à plat
- Vitesses de numérisation rapides
- Connexion USB simple avec les scanners imageFORMULA
- Deux modes de numérisation, numérisation vers un fichier en une seule opération
- Comprend un mode d'annulation de lumière ambiante unique
- Des fonctionnalités de traitement d'image performantes
- Design compact et robuste idéal pour les environnements de travail exigeants

Adaptateur réseau NA10/WA10



- Étendez l'accès en regroupant la gestion des scanners d'un espace de travail sur un seul et même réseau filaire ou sans fil
- Rationalisez le processus de numérisation grâce à la numérisation « push » qui lance les travaux via une simple pression d'un bouton sur le boîtier
- Utilisez les fonctions de numérisation depuis des appareils mobiles, smartphones ou tablettes sans utiliser d'ordinateur
- Compatible avec CaptureOnTouch Job Tool, une application sous iOS et Android qui permet de contrôler les tâches de numérisation à partir d'un smartphone ou d'une tablette
- Les paramètres de numérisation des précédents travaux peuvent être mémorisés et utilisés via le réseau
- Faible consommation d'énergie : seulement 4,5 W en mode veille
- Installation flexible : l'adaptateur peut être positionné verticalement ou horizontalement
- Alimentation via l'adaptateur secteur du scanner

COMPATIBILITÉ DES ACCESSOIRES

Nom de l'accessoire	Code produit	Code EAN	P-208II	P-215II	DR-F120	DR-C225II/WII	DR-C230	DR-S130	DR-C240	DR-S150	DR-M140	DR-M160II	DR-M260	DR-M1060	ScanFront 400	DR-6010C	DR-6030C	DR-G2090	DR-G2110	DR-G2140	DR-X10C	
Unité de numérisation à plat A4 102'	2152C003	4528472107646				•	•	•	•	•	•	•	•	•	•	•	•	•	•	•	•	•
Unité de numérisation à plat A3 201	6240B003	4528472105024				•	•		•		•	•	•	•	•	•	•	•	•	•	•	•
Adaptateur réseau NA10 (réseau local)	2998C003	4528472108087					•		•		•	•	•	•								
Adaptateur réseau WA10 (réseau local/Wi-Fi)	2999C003	4528472108544					•		•		•	•	•	•								
Module codes-barres ²	1922B001	4528472101736														•						
Rouleau platine blanc pour série DR-G ¹⁴	3601C004	013803315097																•	•	•		
Dispositif de post-impression pour série DR-G ⁹	3601C001	4528472108605																•	•	•		
Dispositif de pré-impression pour DR-X10C ⁴	2418B003	4528472101965																				•
Dispositif de post-impression pour DR-X10C ⁴	2418B004	4528472101972																				•
Décodeur de code de correctif pour DR-X10C ⁴	2418B005	4528472102047																				•
Carte CGA Kofax ⁴	2418B006	4528472102054																				•
Sacoche pour P-208II	8028B002	4528472105123	•																			•
Sacoche pour P-215II	4179B003	4528472103433		•																		
Sacoche pour DR-C225II/225WII	1823C001	4549292094558				•																•
Sacoche DR-C230/S130/C240/S150/M160II	1824C001	4549292094565					•	•	•	•		•	•									
Sacoche pour ScanFront400	1825C001	4549292094572													•							
Adaptateur secteur pour P-215II	6144B006	4528472105147		•																		

¹ Les DR-C225WII et DR-S150 sont compatibles uniquement avec une connexion USB.

² Les modules de code-barres et codes 2D sont fournis en standard avec les modèles DR-C225II, DR-C225WII, DR-C230, DR-S130, DR-C240, DR-S150, DR-M140, DR-M160II, DR-M260, DR-M1060, de la série DR-G2 et DR-X10C. Seul le module de code-barres est fourni en standard avec le DR-6030C.

³ Des fonctions de traitement d'image limitées sont disponibles lors de l'utilisation de cet accessoire.

⁴ Nécessite un personnel de maintenance pour l'installation.

Notre gamme
complète de scanners
répond à tous vos
besoins en matière
de numérisation



PRODUCTION



BUREAU



RÉSEAU



GROUPE DE TRAVAIL DE BUREAU



UTILISATION PERSONNELLE

Canon Electronics Inc.
www.canon-elec.co.jp

Canon Europe
canon-europe.com

French edition
©Canon Europe N.V.,
Septembre 2020

Canon Belgium NV/SA
Berkenlaan 3
1831 Diegem
Tel. +32 2 722 04 11
canon.be

Canon Luxembourg SA
West Side Village building E
Rue Pafebruch 89
L-8308 Capellen Luxembourg
Tel: +352 48 47 961
www.canon.lu